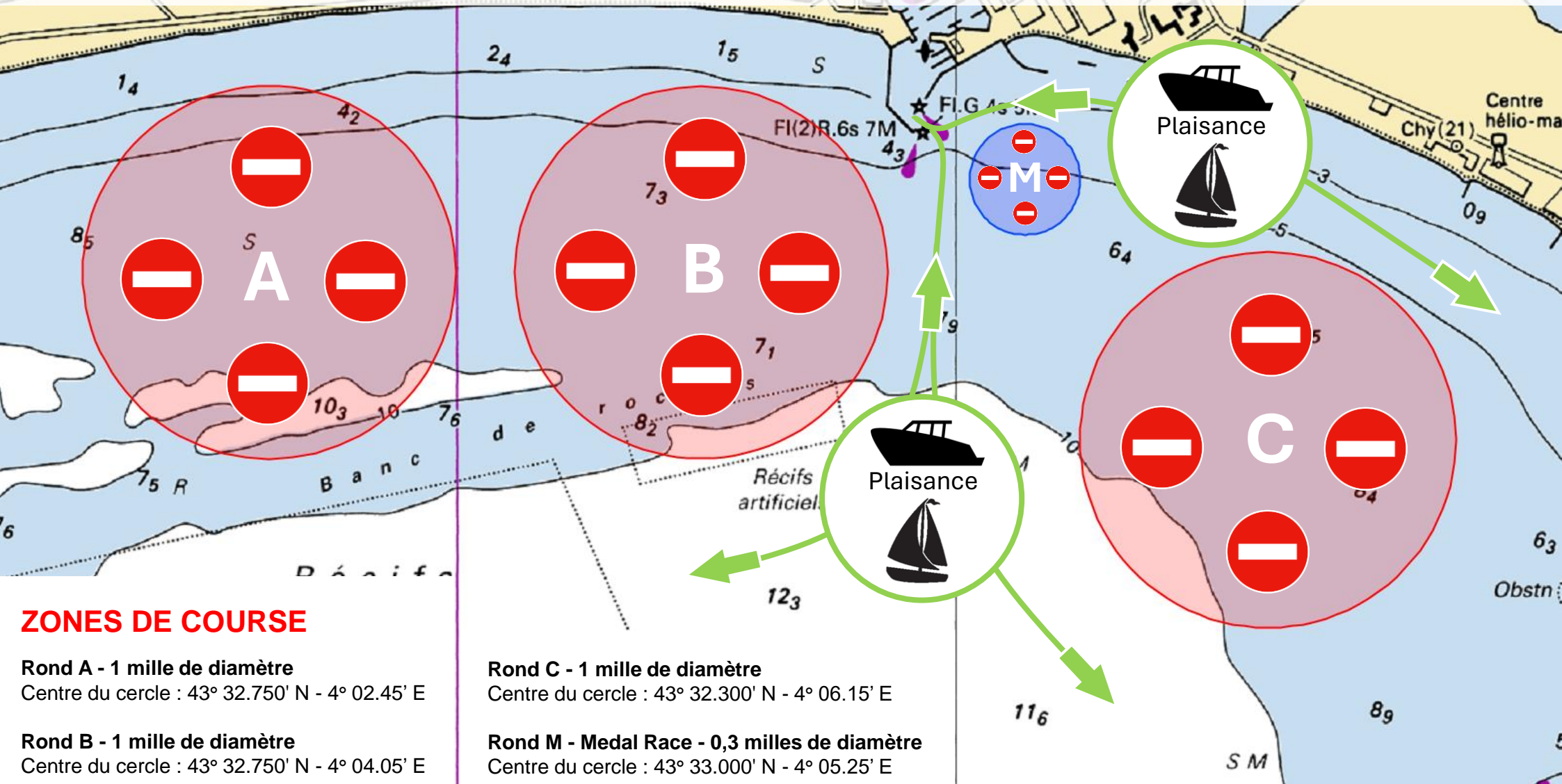


Par arrêté de la Préfecture Maritime, la navigation pour les navires de plaisance est interdite dans les zones de course.



ZONES DE COURSE

Rond A - 1 mille de diamètre
Centre du cercle : 43° 32.750' N - 4° 02.45' E

Rond B - 1 mille de diamètre
Centre du cercle : 43° 32.750' N - 4° 04.05' E

Rond C - 1 mille de diamètre
Centre du cercle : 43° 32.300' N - 4° 06.15' E

Rond M - Medal Race - 0,3 milles de diamètre
Centre du cercle : 43° 33.000' N - 4° 05.25' E